

Turizem Dolina Soče

Poslovno poročilo 2020 in plan 2021

Za: Ponudniki TDS, 16.06.2021

Danes

1. 2020
2. Marketing
3. Destinacijska kartica in rezervacijski center Skupnosti Julijskih Alp
4. Online sistem TDS
5. Upravljanje Tolminskih korit, slapa Virje
6. TIC pisarne (Bovec, Kobarid, Tolmin)

Plan 2020 – cilji (1)

- Strategijo razvoja turizma potrditi na občinskih svetih (Tolmin, Kobarid) (+)
- Podpisati in udejanjiti dogovor o sodelovanju z občino Kanal (+)
- Pripraviti strategijo razvoja kolesarstva kot skupni projekt Julijskih Alp (-)
- Vsebinski razvoj Outdooractive sistema (+)
- Razvoj destinacijske kartice (+)
- Pridobitev uradnega statusa zelene destinacije v okviru Zelene sheme slovenskega turizma za vse tri občine (+)

Plan 2020 – cilji (2)

- Bovec: dokončanje urejanja Virja (+)
- Kobarid: izpeljati varianto Juliane skozi Breginjski kot (-)
- Tolmin: digitalizirati vstope v korita, organizirati javni prevoz v dolino Tolminke (+)
- Celotna dolina: zaključiti urejanje Juliane (+)
- Razvoj blagovne znamke in certifikata kakovosti (+)
- Okrepiti sodelovanje in izobraževanje ponudnikov (MGRT) (+)
- Zaključiti vse vsebine zavoda v prijavljenih LAS razpisih (+)
- Nova internetna stran TDS (+)

2020

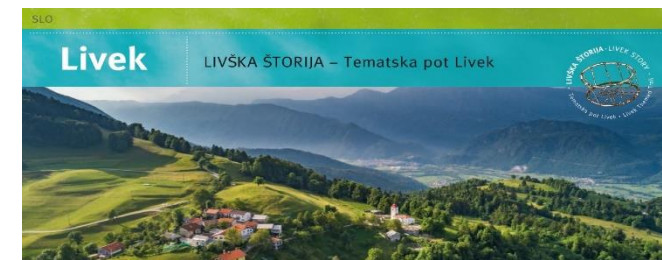
- Začetek 2020 => pričakovana nova rekordna sezona (*plan 3%+*)
- 12. marca razglas epidemije, zaustavljena dejavnost
- Dolina Soče 85% odvisna od mednarodnega trga...
- Prve prognoze realizacije obiska v 2020: od -60% do -80%
- Po zaslugi pametnih ukrepov in aktivnosti na trgu se tudi drugi scenarij ni uresničil => **dejanska realizacija – 27%**

Informacijska služba

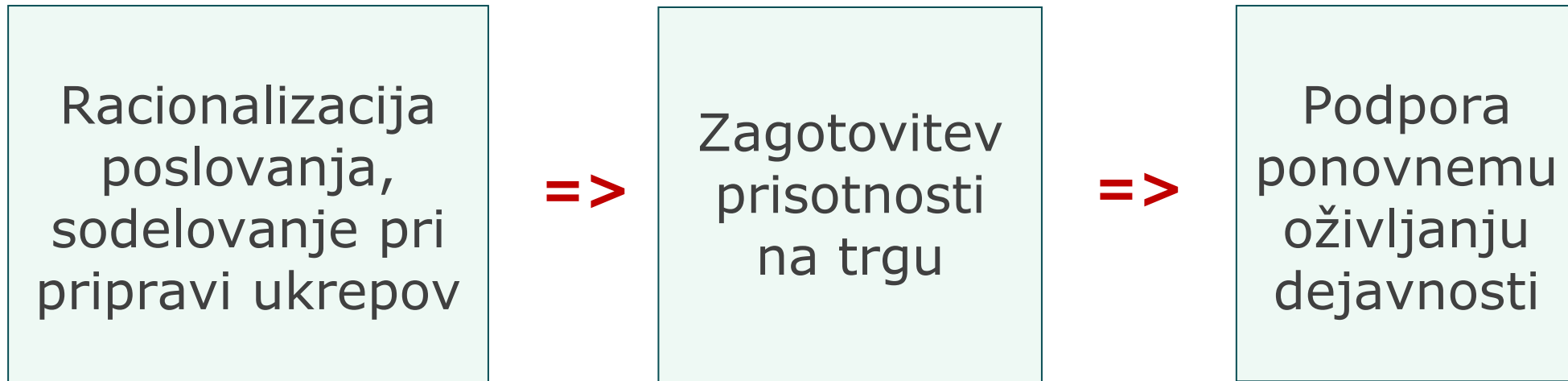
TIC-i 2020	JAN-MAR	APR	MAJ	JUN	JUL	AVG	SEP	OKT	NOV-DEC	SKUPAJ
Bovec	583	0	0	932	6.952	9.270	3.664	246	0	21.647
Kobarid	341	0	10	430	2.269	2.454	1.008	110	0	6.622
Tolmin	139	14	110	253	1.347	1.699	667	38	0	4.267
SKUPAJ	1.063	14	120	1.615	10.568	13.423	5.339	394	0	32.536
2019	1.292	2.783	3.861	8.202	20.251	28.962	8.347	2.599	797	77.094
Razlika	-229	-2.769	-3.741	-6.587	-9.683	-15.539	-3.008	-2.205	-797	-44.558
Indeks	82	1	3	20	52	46	64	15	0	42

Tržne aktivnosti

- **12 mednarodnih borz in sejmov, od teh 6 online** (v 2019 - 44)
- **PR:** 5 študijskih skupin pred prvim zaprtjem + 10 novinarjev čez poletje (v 2019 80+), 12 akcij z lokalnimi novinarji
- **Distribucija tiskovin:** 128.726 izvodov (v 2019 \pm 260.000)



Covid strategija trženja



Prioriteta trženje => poudarek domačemu trgu => spodbuditi porabo turističnih bonov

I FEEL SLOVENIA

Dolina Soče

ZDAJ JE ČAS.
Za aktiven oddih.

Moja Slovenija

#ifeelsLOVEEnia #mojaslovenija #DolinaSoce

www.dolina-soce.si

I FEEL SLOVENIA

Dolina Soče

ZDAJ JE ČAS.
Za obisk kraja
evropskega spomina.

Moja Slovenija

#ifeelsLOVEEnia #mojaslovenija #DolinaSoce

www.dolina-soce.si

I FEEL SLOVENIA

Dolina Soče

ZDAJ JE ČAS.
Za odkrivanje skritih
kotičkov.

Moja Slovenija

#ifeelsLOVEEnia #mojaslovenija #DolinaSoce

www.dolina-soce.si

I FEEL SLOVENIA

Dolina Soče

ZDAJ JE ČAS.
Za drugo
perspektivo.

Moja Slovenija

#ifeelsLOVEEnia #mojaslovenija #DolinaSoce

www.dolina-soce.si

I FEEL SLOVENIA

Dolina Soče

ZDAJ JE ČAS.
Za odkrivanje skritega
biseru ob reki Soči.

Moja Slovenija

#ifeelsLOVEEnia #mojaslovenija #DolinaSoce #visitKamnik

www.dolina-soce.si

I FEEL SLOVENIA

Dolina Soče

ZDAJ JE ČAS.
Za pogled v preteklost.

Moja Slovenija

#ifeelsLOVEEnia #mojaslovenija #DolinaSoce

www.dolina-soce.si

I FEEL SLOVENIA

Dolina Soče

ZDAJ JE ČAS.
Za družinsko avanturo.

Moja Slovenija

#ifeelsLOVEEnia #mojaslovenija #DolinaSoce

www.dolina-soce.si

I FEEL SLOVENIA

Dolina Soče

ZDAJ JE ČAS.
Za odkrivanje skritih
kotičkov.

Moja Slovenija

#ifeelsLOVEEnia #mojaslovenija #DolinaSoce

www.dolina-soce.si

I FEEL SLOVENIA

Dolina Soče

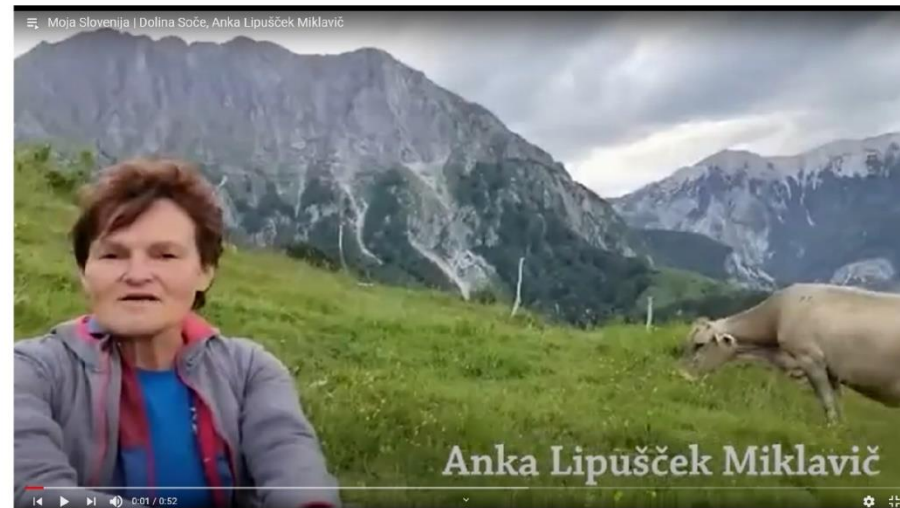
ZDAJ JE ČAS.
Za smaragdno
osvežitev.

Moja Slovenija

#ifeelsLOVEEnia #mojaslovenija #DolinaSoce

www.dolina-soce.si

Ambasadorji



Celostna medijska akcija in oglaševanje na družabnih omrežjih



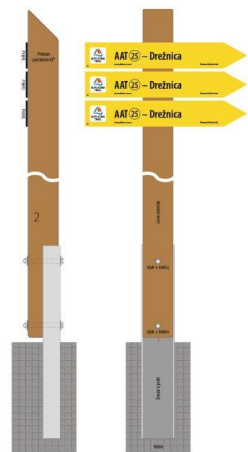
Zelena shema – pridobljen zlati znak

- Destinacijski management
- Narava in pokrajina
- Okolje in podnebje
- Kultura in tradicija
- Socialna klima
- Poslovanje turističnih podjetji



Infrastruktura 2020

Sistem usmerjevalnih tabel na pohodniških poteh

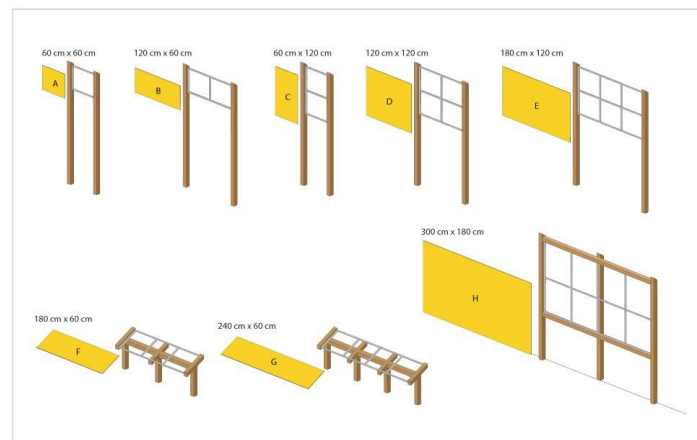
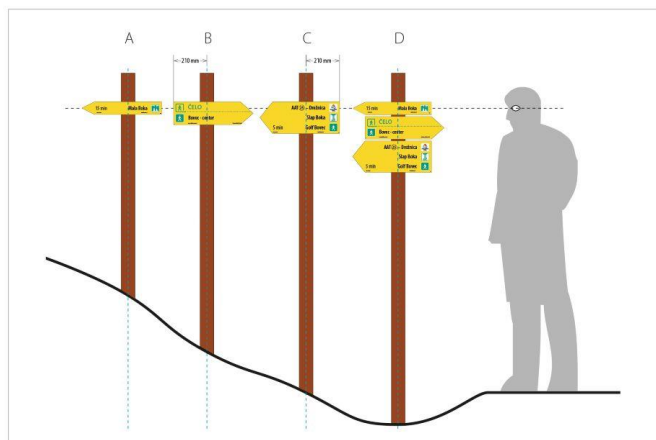


Sistem informacijskih tabel na pohodniških poteh

C • 120 x 120 cm



B • 60 x 120 cm



- Bovec
- Log pod Mangartom
- Trenta
- Alpe Adria Trail
- Juliana
- Livek
- Lom
- Tolmin



Tolminska korita



Plužna- Virje



Alpe Adria Trail



Javni prevozi

Ski bus Bovec	Potniki	Stroški
December 2019*	99	
januar 2020	149	4.804,00 €
februar 2020	463	4.907,00 €
marec 2020	54	1.634,50 €
SKUPAJ	666	11.345,50 €

Stroški prevozov v 2020: 17,03 € na osebo

Hop of/on Tolmin	2017	2018	2019	2020
Tolminska korita	3.290	3.529	28.620	18.044
Javorca	385	700	921	3.692
SKUPAJ	3.675	4.229	29.541	21.736

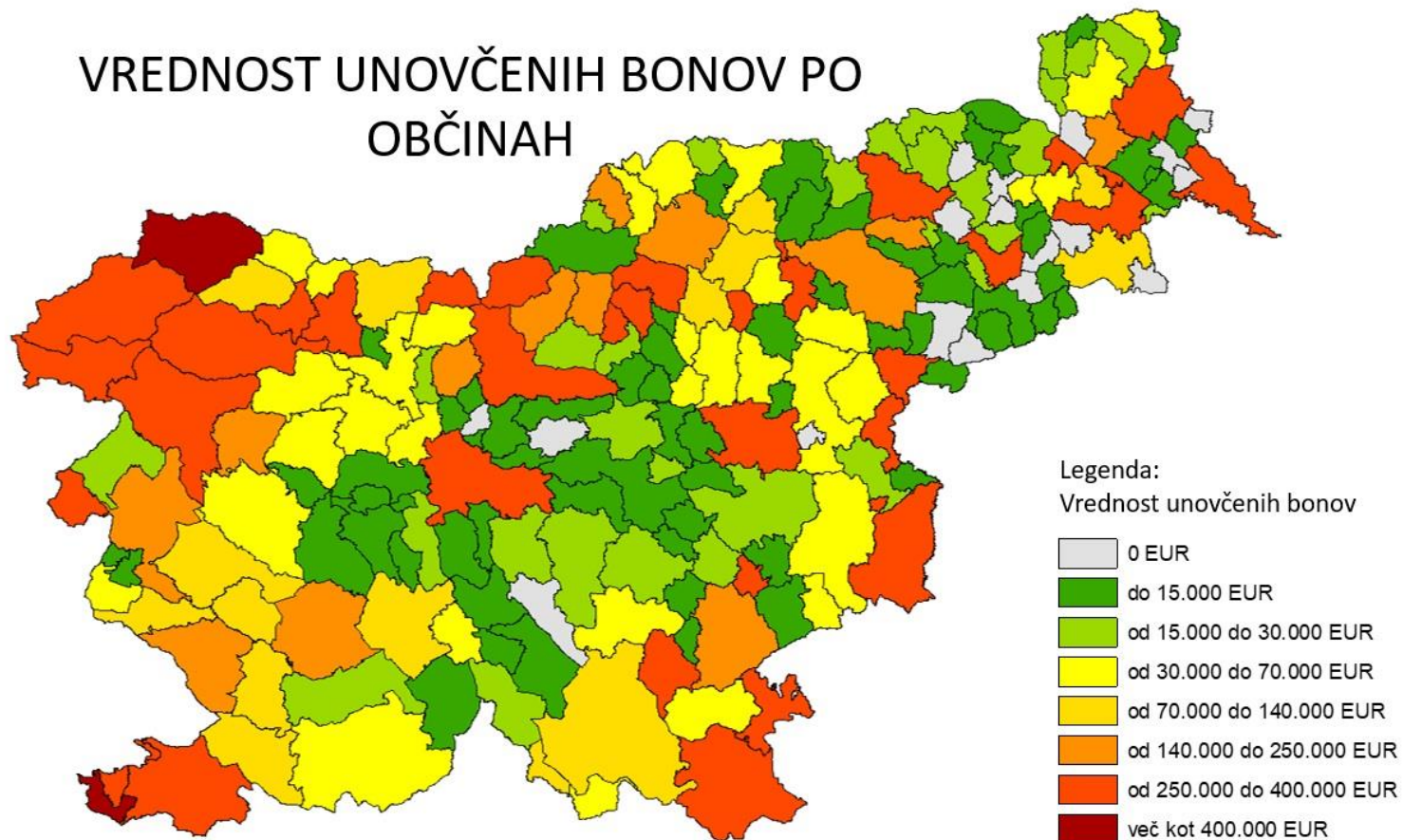
Stroški prevozov v 2021: 50.868,64 € => 2,34 € na osebo

Razpisi

1. **LAS – Biosferna območja:** vodnik za Juliano in info točke v TICih
2. **LAS – Ribogojnica Kobarid:** podvodni filmi soških rib
3. **LAS – Usmerjanje prometa v TNP:** Juliana Log-Predel, izhodišča za prometno strategijo, interpretacija Tolminska Korita
4. **LAS – Tematske poti:** ureditev Virja, priročnik za usmerjevalni sistem in info table
5. **LAS – Rek-ološka Soča:** monitoring plovbe na reki Soči
6. **LAS – Inovativne rešitve:** certificiranje lokalnih proizvodov in storitev
7. **Interreg Merlin:** urejanje in digitalizacija gradu (Tolmin)
8. **STO – promocija:** sofinanciranje tekoče promocije, nov destinacijski portal
9. **MGRT – digitalizacija:** halštatska hiša, rimska hiša, korita sotočja Most na Soči (pogled pred zaježitvijo)

Rezultati doline Soče 2020

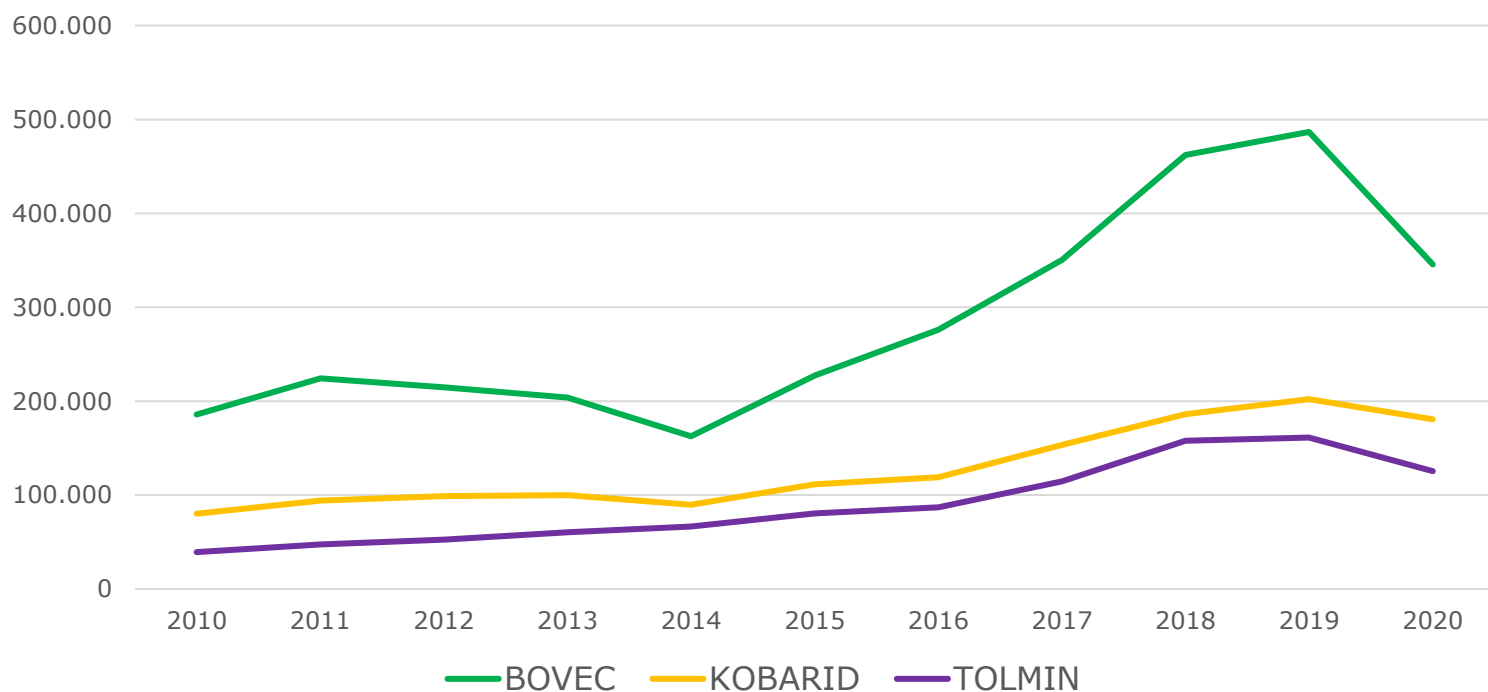
VREDNOST UNOVČENIH BONOVI PO
OBČINAH



Dolina Soče med najbolj uspešnimi destinacijami po koriščenju bonov (2.)

Trend gibanja nočitev 2010-2020

OBČINA	2010	2011	2012	2013	2014	2015	2016	2017	2018	2019	2020
Bovec	185.830	224.185	214.867	203.829	162.568	227.238	275.948	350.402	462.077	486.798	364.146
Kobarid	80.169	94.114	98.830	99.766	89.720	111.315	118.921	153.399	186.187	202.297	158.006
Tolmin	39.077	47.275	52.613	60.265	66.425	80.450	87.026	114.540	157.851	161.160	119.052
DOLINA SOČE	305.076	365.574	366.310	363.860	318.713	419.003	481.895	618.341	806.115	850.255	629.478

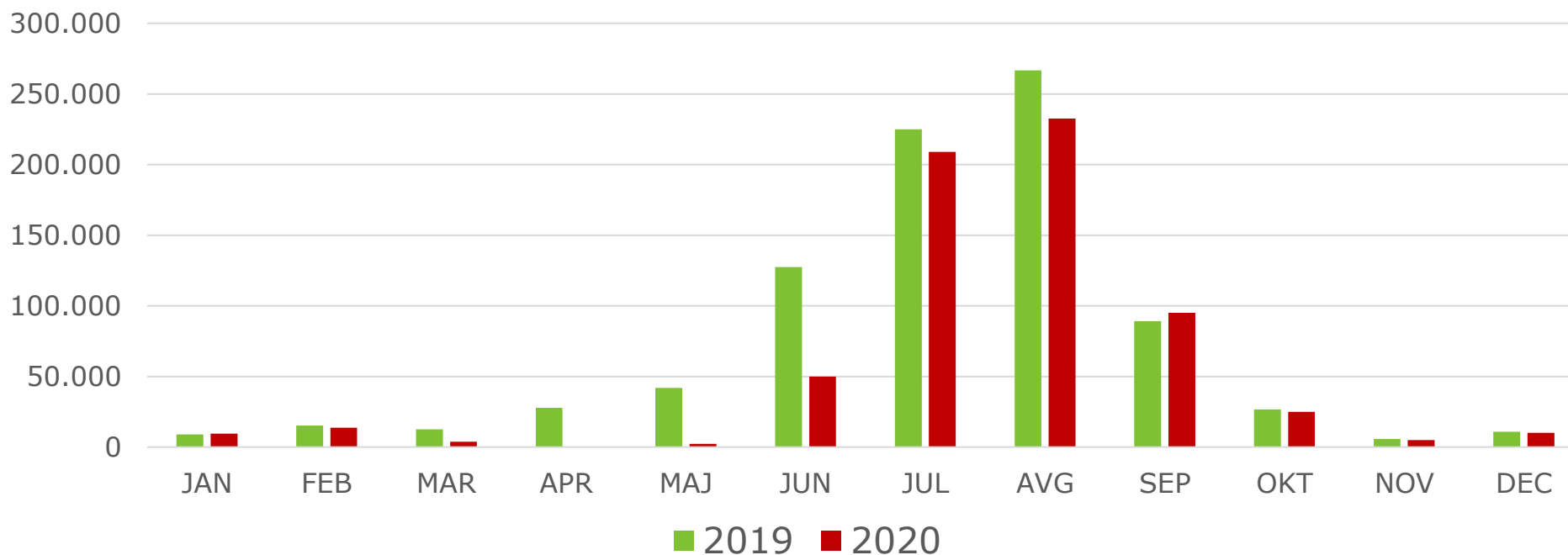


Dolina Soče => -28%
(nazaj na leto 2017)

Slovenija => -42%
(nazaj pred leto 2010)

Primerjava nočitev po mesecih

LETO	JAN	FEB	MAR	APR	MAJ	JUN	JUL	AVG	SEP	OKT	NOV	DEC
2019	9.028	15.200	12.632	27.834	41.981	127.406	225.053	266.748	89.235	26.709	5.755	10.871
2020	9.504	13.702	3.790	0	2.226	49.919	208.952	232.590	95.000	25.000	5.000	10.000



Struktura gostov po državah v 2020

2020				2019			Indeks 2020/19
Država	Nočitve	Delež	Država	Nočitve	Delež		
1	Slovenija	309.725	49,30%	Slovenija	131.389	15,3%	236
2	Nemčija	184.131	29,31%	Nemčija	254.841	29,7%	72
3	Avstrija	23.812	3,79%	Avstrija	46.374	5,4%	51
4	Češka	17.650	2,81%	Češka	65.190	7,6%	27
5	Nizozemska	17.555	2,79%	Nizozemska	68.793	8,0%	26
6	Madžarska	14.669	2,33%	Madžarska	31.849	3,7%	46
7	Italija	11.417	1,82%	Italija	30.268	3,5%	38
8	Slovaška	7.236	1,15%	Slovaška	15.668	1,80%	46
9	Belgija	5.700	0,91%	Belgija	33.476	3,9%	17
10	Francija	5.414	0,86%	Francija	28.072	3,3%	19
	Druge države	32.566	5,17%	Druge države	152.800	17,8%	21
	SKUPAJ	629.875	100%	SKUPAJ	858.720	100,0%	73

Statistični kazalci

Kapacitete	št. ponudnikov		število ležišč	
Bovec	351	48,8%	6.106	48,2%
Kobarid	148	20,6%	3.413	27,0%
Tolmin	221	30,7%	3.139	24,8%
SKUPAJ	720	100%	12.658	100,0%

Št.nočitev	2019		2020	
Bovec	486.798	57,3%	345.625	53,0%
Kobarid	202.297	23,8%	180.659	27,7%
Tolmin	161.160	19,0%	125.595	19,3%
SKUPAJ	850.255	100%	651.878	100%

Turistična taksa in turistični boni

ZBRANA TUR. TAKSA	2019		2020	
Bovec	645.900,00	59,8%	450.000,00	55,3%
Kobarid	214.043,00	19,8%	180.000,00	22,1%
Tolmin	219.958,00	20,4%	184.000,00	22,6%
SKUPAJ	1.079.901,00	100,0%	814.000,00	100,0%

UNOVČENI TUR. BONI	število		vrednost	
Bovec	26.550	49,8%	3.119.598,54	51,9%
Kobarid	14.014	26,3%	1.521.494,32	25,3%
Tolmin	12.409	23,3%	1.329.370,14	22,1%
Kanal	335	0,6%	38.897,40	0,6%
SKUPAJ	53.308,00	100,0%	6.009.360,40	100%

Rezultati booking centra po občinah- skupaj

BOOKING CENTER SKUPAJ	2019		2020	
Občine	vrednost €	delež	vrednost €	delež
Bovec	251.982,65	62,6%	208.193,10	65,4%
Kobarid	92.351,00	22,9%	57.169,26	18,0%
Tolmin	57.798,94	14,4%	52.688,28	16,6%
Kanal	535,50	0,1%	168,30	0,1%
SKUPAJ	402.668,09	100%	318.218,94	100%

**Samo neposredna realizacija booking centra /dodatna dejavnost/
presega vrednost financiranja skupnega programa zavoda po ključu**

Plan 2021 – cilji (2)

- Julijana Bike (30.06.2021) + dodatne kolesarske poti
- Juliana Trail skozi Breginjski kot
- Tolminska Korita: Dopolnitev programa – 700. obletnica Dantejeve smrti
- Ureditev naravnih znamenitosti; Nadiža, Izvir Soče, ...
- Razvoj KBZ
- Okrepiti sodelovanje in izobraževanje ponudnikov
- Zaključiti vse vsebine zavoda v prijavljenih LAS razpisih
- Razvoj novih produktov, ki bi razširili sezono, tako v pomlad, jesen in zimo (turna smuka)
- Dokončanje TIC Bovec in TIC Tolmin

Hvala

**Dolina
Soče**

